

06 MAGGIO 2014



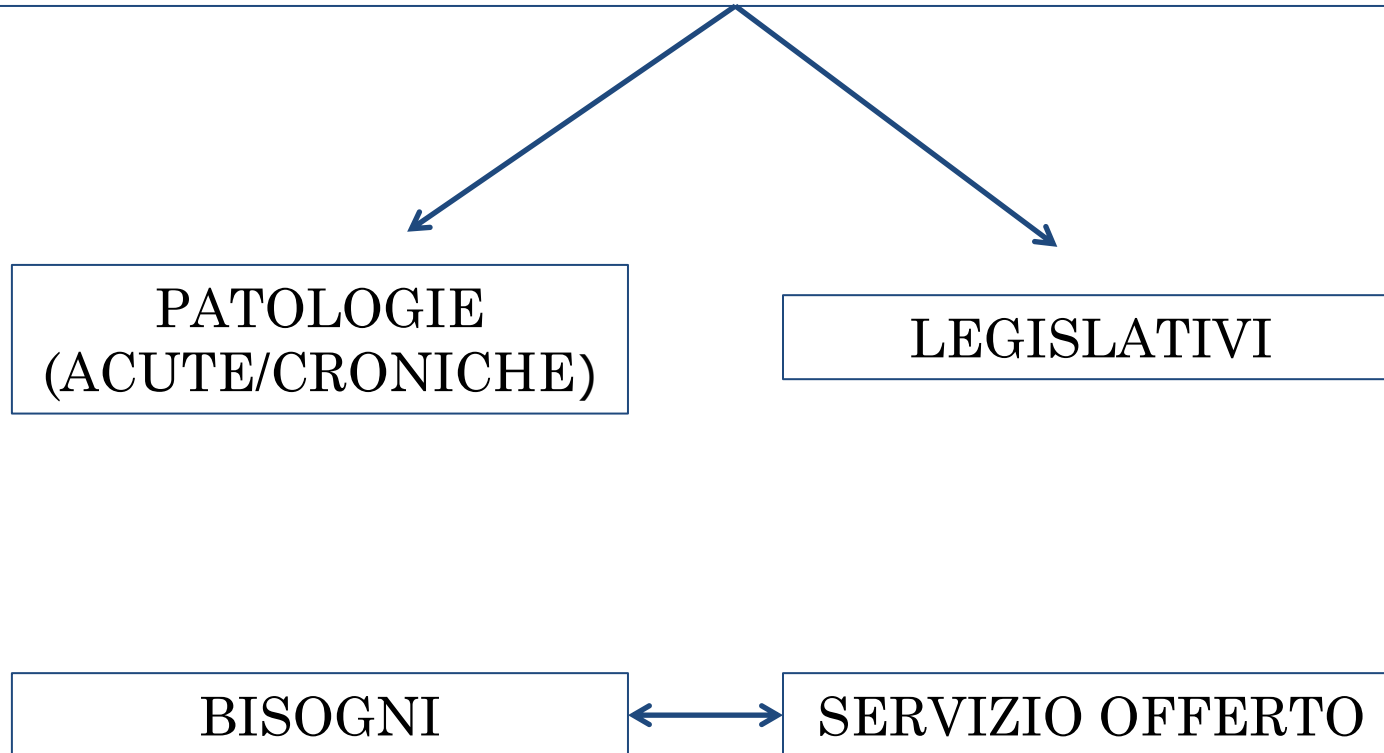
**IMPLEMENTAZIONE E
MIGLIORAMENTO DEL SERVIZIO
OFFERTO DAI SOGGETTI
ACCREDITATI**

Relatrice

Coord. Adi - Fondazione San Giuliano

Ip Lorena Zanardi

NEGLI ULTIMI ANNI CI SONO STATI NUMEROSI CAMBIAMENTI



RIFORMA LEGISLATIVA

LEGGE 38 DEL 2010

DGR IX/4610 del 28.12.12

- Figure professionali con adeguata formazione e con l'obbligatorietà di partecipare a corsi di aggiornamento;
- La composizione dell'equipe cure palliative è predefinita;
- Identificato Profilo assistenziale specifico per i pazienti terminali;
- Garantire all'assistito la reperibilità 24h su 24h.



CARTA DEI SERVIZI

- Presenta i servizi socio-sanitari offerti con elencate le figure professionali;
- Ubicazione delle sede adeguata;
- Orari del servizio sia sul territorio sia d'ufficio con le rispettive reperibilità;
- Elenco dei recapiti per accedere al servizio.



EQUIPE ADI CURE PALLIATIVE

Coordinatore Adi cure palliative

Infermiere Professionale

Medico Palliatore

Fisioterapista

Fisiatra

ASA/OSS

Geriatra

Psicologo

Assistente Sociale



RIUNIONE D'EQUIPE

- Obbligatorietà di effettuare almeno una riunione mensile con la presenza di tutti gli operatori dell'Equipe Adi Cure Palliative per confrontarsi ed aggiornarsi sulle situazioni socio-sanitarie dei pazienti in carico.



NUOVA FIGURA PROFESSIONALE

ASSISTENTE SOCIALE



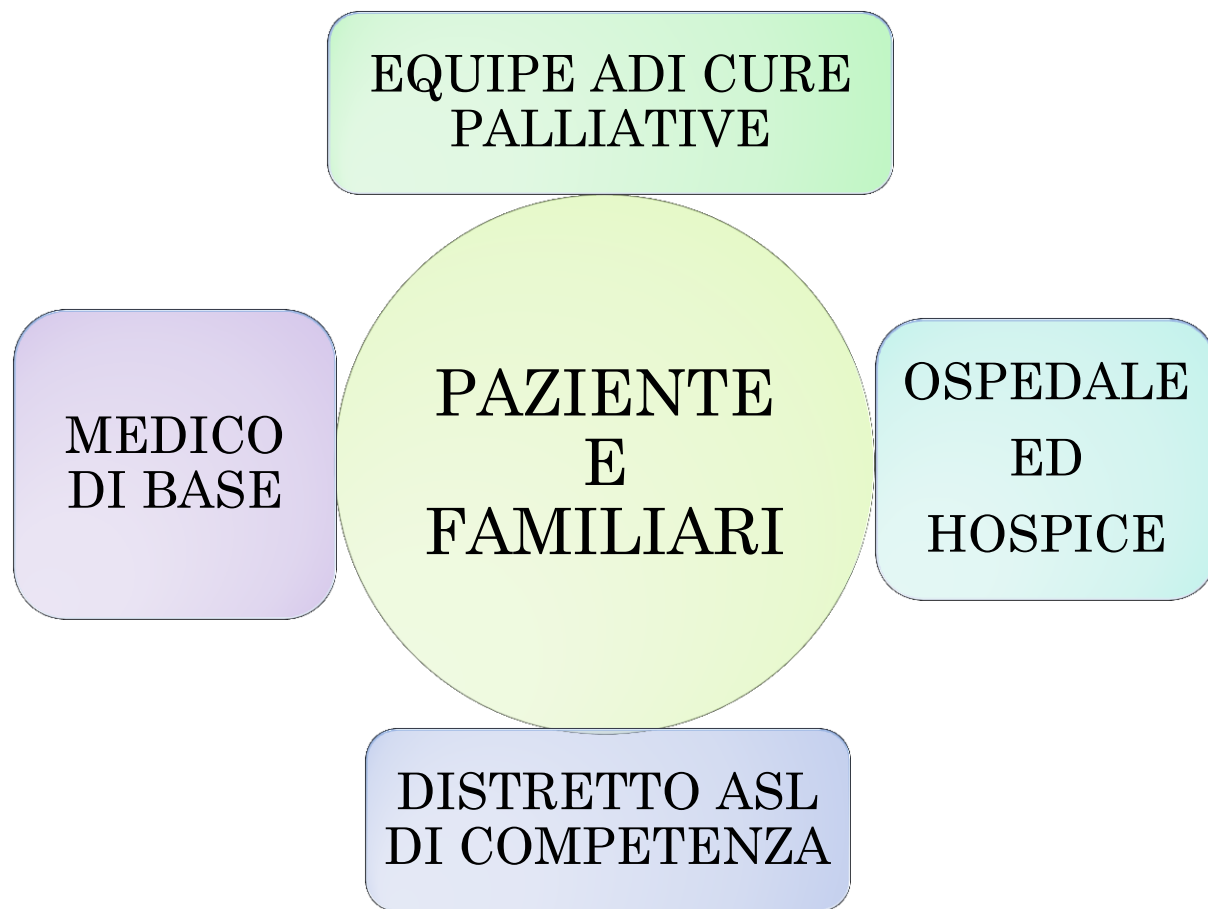
PAZIENTE FRAGILE



ASSISTENZA SOCIO-SANITARIA



SINERGIA DELLA RETE DEI SERVIZI



NUOVO SERVIZIO TERRITORIALE

AMBULATORI
SIMOULTANEOUS CARE

Presa in carico precoce

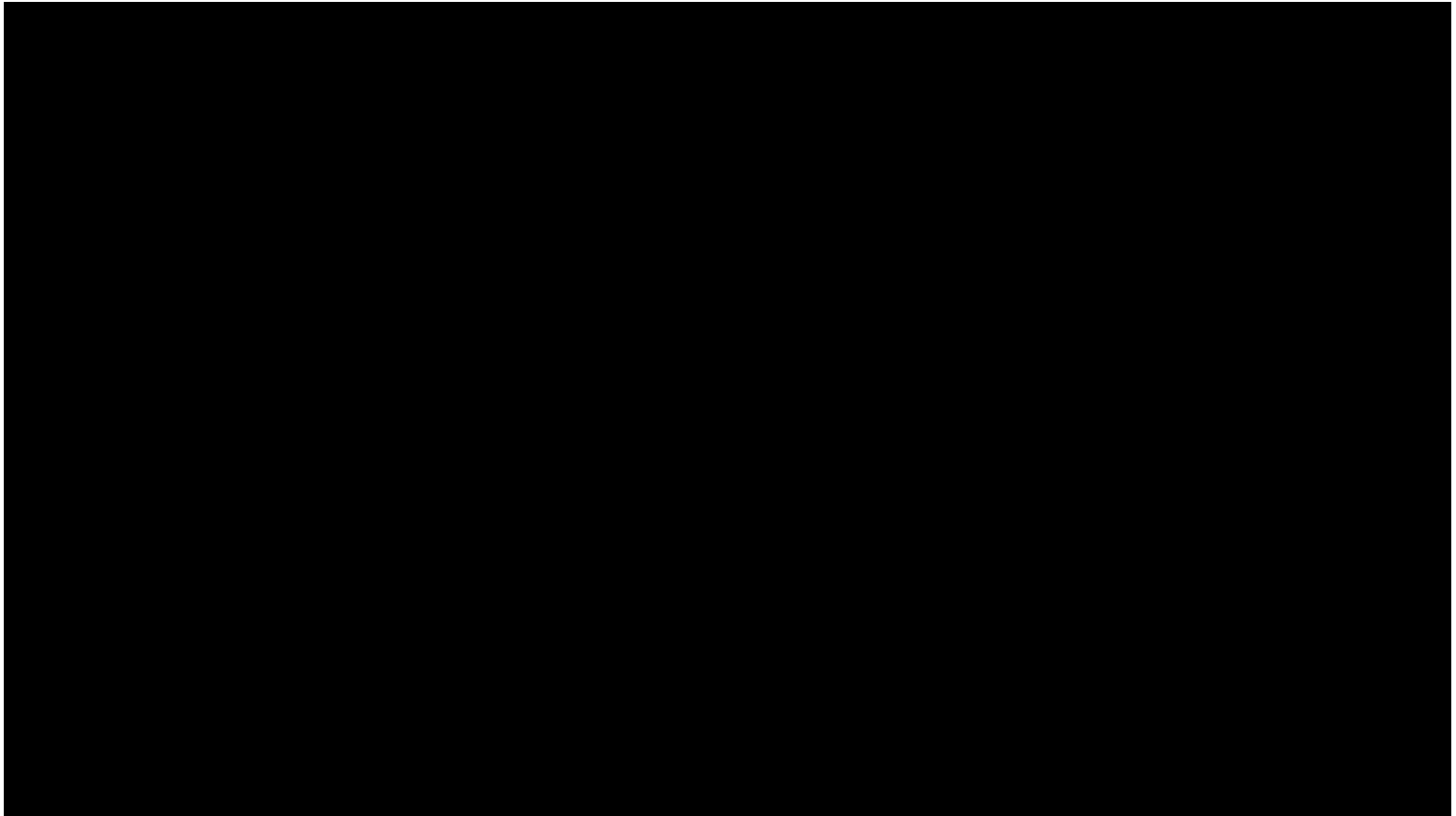
Migliore qualità della vita
nella terminalità

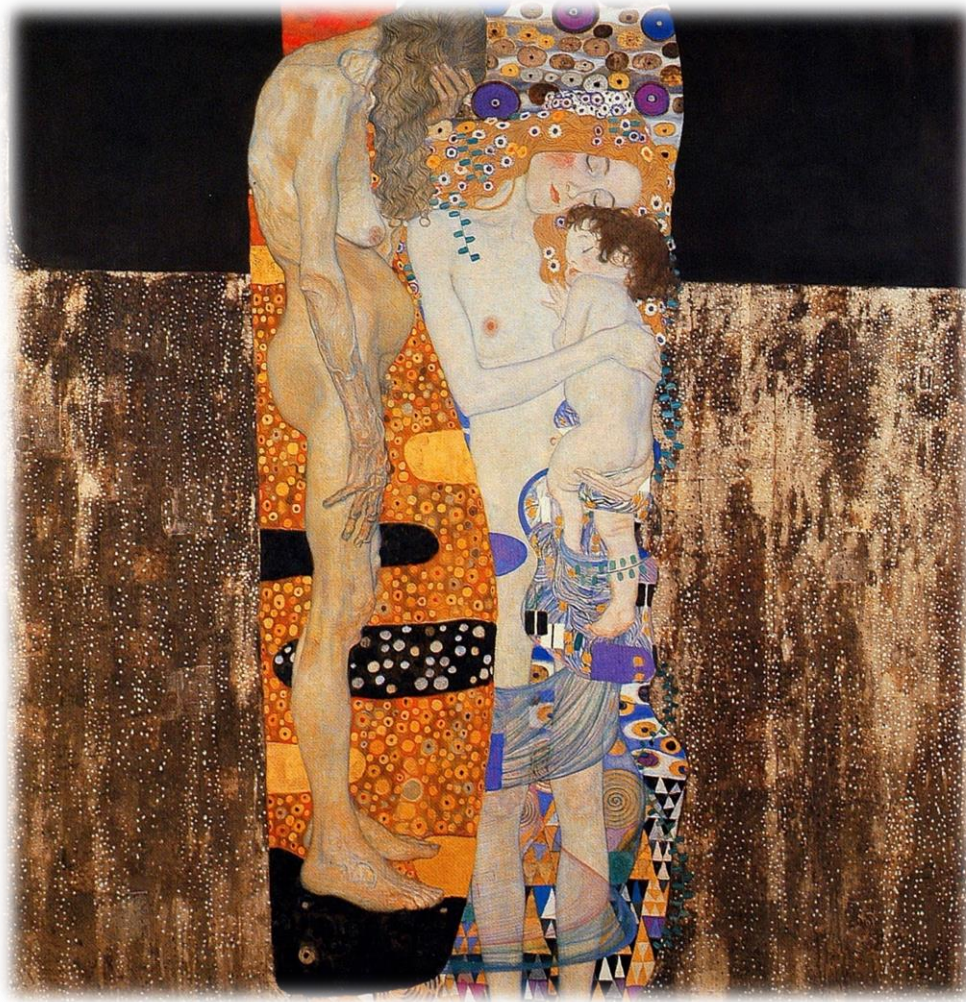




IL PERCORSO DELL'ASSISTENZA DELLE NUOVE
CURE PALLIATIVE NON È RIVOLTA SOLO ALLA MALATTIA
E PONE AL CENTRO LA PERSONA MALATA ED I SUOI
FAMILIARI. APPROCCIO DI CURA SISTEMICO.







GRAZIE PER L'ATTENZIONE.

